

希赛网, 专注于软考、PMP、通信考试的专业 IT 知识库和在线教育平台。希赛网在线题库, 提供历年考试真题、模拟试题、章节练习、知识点练习、错题本练习等在线做题服务, 更有能力评估报告, 让你告别盲目做题, 针对性地攻破自己的薄弱点, 更高效的备考。

希赛网官网: <http://www.educity.cn/>

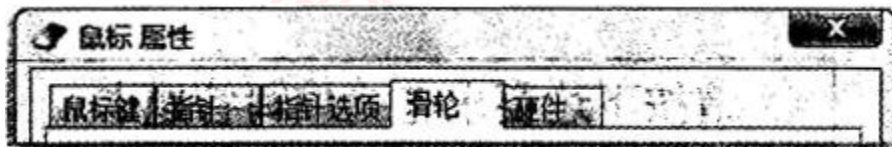
希赛网软件水平考试网: <http://www.educity.cn/rk/>

希赛网在线题库: <http://www.educity.cn/tiku/>

2015 上半年网管综合知识真题答案与解析: <http://www.educity.cn/tiku/tp19034.html>

2015 年上半年网络管理员考试上午真题 (参考答案)

- 以下关于打开扩展名为 docx 的文件的说法中, 不正确的是__ (1) __。
 - (1) A. 通过安装 office 兼容包就可以用 Word 2003 打开 docx 文件
 - B. 用 Word 2007 可以直接打开 docx 文件
 - C. 用 WPS2012 可以直接打开 docx 文件
 - D. 将扩展名 docx 改为 doc 后可以用 Word 2003 打开 docx 文件
- Windows 系统的一些对话框中有多个选项卡, 下图所示的“鼠标属性”对话框中__ (2) __为当前选项卡。



- (2) A. 鼠标键
 - B. 指针
 - C. 滑轮
 - D. 硬件
- CPU 中不包括__ (3) __。
 - (3) A. 直接存储器 (DMA) 控制器
 - B. 算逻眷算单元
 - C. 程序计数器
 - D. 指令译码器
 - __ (4) __ 不属于按照寻址方式命名的存储器。
 - (4) A. 读写存储器

- B. 随机存储器
- C. 顺序存储器
- D. 直接存储器

● CPU 中用于暂时存放操作数和中间运算结果的是__ (5) __。

- (5) A. 指令寄存器
B. 数据寄存器
C. 累加器
D. 程序计数器

● 显示器的__ (6) __是指显示屏上能够显示出的像素数目, __ (7) __指的是显示器白画面亮度和黑画面亮度的比值。

- (6) A. 亮度
B. 显示分辨率
C. 刷新频率
D. 对比度

- (7) A. 亮度
B. 显示分辨率
C. 刷新频率
D. 对比度

● 计算机系统中在解决计算机与打印机之间速度不匹配的问题时, 通常设置一个打印数据缓冲区, 主机将要输出的数据依次写入该缓冲区, 而打印机则依次从该缓冲区取出数据。因此, 该缓冲区的数据结构应该是__ (8) __。

- (8) A. 树
B. 图
C. 栈
D. 队列

● __ (9) __不是良好的编码风格。

- (9) A. 恰当使用缩进、空行以改善清晰度
B. 利用括号使逻辑表达式或算术表达式的运算次序清晰直观
C. 用短的变量名使得程序更紧凑
D. 保证代码和注释的一致性

● 微型计算机系统中, 显示器属于表现媒体, 鼠标属于__ (10) __。

- (10) A. 感觉媒体
B. 传输媒体
C. 表现媒体
D. 存储媒体

- 音频信号经计算机系统处理后送到扬声器的信号是是__(11)__信号。
 - (11) A. 数字
 - B. 模拟
 - C. 采样
 - D. 量化

- 以下文件格式中, __(12)__是声音文件格式。
 - (12) A. MP3
 - B. BMP
 - C. JPG
 - D. GIF

- 十六进制数 92H 的八进制表示为__(13)__。
 - (13) A. 442
 - B. 222
 - C. 234
 - D. 444

- 机器字长确定后, __(14)__运算过程中不可能发生溢出。
 - (14) A. 定点正整数 X 与定点正整数 Y 相加
 - B. 定点负整数 X 与定点负整数 Y 相加
 - C. 定点负整数 X 与定点负整数 Y 相减
 - D. 定点负整数 X 与定点正整数 Y 相减

- Windows 操作系统年中通常将文件保存在__(15__); 为了确保不会丢失用户的文件应当定期进行备份, 以下关于文件备份的说法中, 不正确的是__(16)__。
 - (15) A. “Windows”文件或“Program Files”文件中
 - B. “Windows”文件夹或“Program Files”文件夹中
 - C. “QMDownload”文件或“Office_Visio_Pro_2007”文件中
 - D. “QMDownload”文件夹或“Office_Vsio_Pro_2007”文件夹中

- (16) A. 可以将文件各份到移动硬盘中
- B. 可以将需要备份的文件刻录成 DVD 盘
- C. 应该将文件备份到安装 Windows 操作系统的硬盘中
- D. 可以将文件备份到未安装 Windows 操作系统的硬盘中

- 王某按照其所属公司要求而编写的软件文档著作权__(17)__享有。
 - (17) A. 由公司
 - B. 由公司和王某共同
 - C. 由王某
 - D. 除署名权以外, 著作权的其他权利由王某

● 美国甲公司生产的平板计算机在其本国享有“A”注册商标专用权，但未在中国申请注册。我国乙公司生产的平板计算机也使用“A”商标，并享有我国注册商标专用权，但未在美国申请注册。美国甲公司与我国的乙公司生产的平板计算机都在我国市场上销售。此情形下，依据我国商标法__(18)__商标权。

- (18) A. 甲公司侵犯了乙公司的
B. 甲公司未侵犯乙公司的
C. 乙公司侵犯了甲公司的
D. 甲公司与乙公司均未侵犯

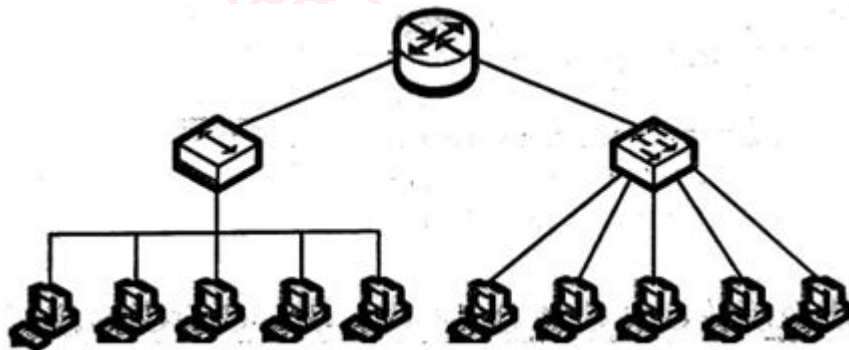
● 在地面上相距 1000 公里的两地之间通过电缆传输电磁信号，其延迟时间是__(19)__。

- (19) A. 5 μ s
B. 10 μ s
C. 5ms
D. 10ms

● ADSL 的技术特点是__(20)__。

- (20) A. 波分多路
B. 空分多路
C. 时分多路
D. 频分多路

● 参见下面的网络拓扑结构图，一个路由器、一个集线器和一个交换机共与 10 台 PC 相连，下列说法中正确的是__(21)__。



- (21) A. 一个广播地址和一个冲突域
B. 两个广播地址和两个冲突域
C. 一个广播地址和五个冲突域
D. 两个广播地址和七个冲突域

● 用路由器对网络进行分段，其优点有__(22)__。

- (22) A. 路由器不转发广播帧，避免了网络风暴的产生
B. 路由器比交换机价格便宜，减少了联网的成本

- C. 路由器速度比交换机快, 减少了转发延迟
 - D. 路由器禁止了所有广播机制, 有利于多媒体信息的传播
- 配置默认路由的命令是__(23)___。
- (23) A. ip route 172.16.1.0 255.255.255.0 0.0.0.0
B. ip route 172.16.1.0 255.255.255.0 172.16.2.1
C. ip route 0.0.0 255.255.255.0 172.16.2.1
D. ip route 0.0.0.0 0.0.0.0 172.16.2.1
- 下面关于网桥和交换机的论述中, 正确的是__(24)___。
- (24) A. 网桥的端口比交换机少, 所以转发速度快
B. 交换机是一种多端口网桥, 而网桥通常只有两个端口
C. 交换机不转发广播帧, 而网桥转发广播帧
D. 使用网桥和交换机都增加了冲突域的大小
- 假定子网掩码为 255.255.255.224, __(25)___属于有效的主机地址。
- (25) A. 15.234.118.63
B. 92.11.178.93
C. 201.45.116.159
D. 202.53.12.192
- 下面的主机地址中, 可以通过因特网进行路由的是__(26)___。
- (26) A. 172.16.223.15
B. 10.172.13.44
C. 192.168.0.55
D. 198.215.43.254
- 两个工作站怎样连接才能互相通信? __(27)___假设工作站 A 的 IP 地址是 20.15.10.24/28, 而工作站 B 的地址是 20.15.10.100/28, 正确连接后任不能互相通信, 怎样修改地址才能使得这两个工作站互相通信? __(28)___
- (27) A. 采用交叉双绞线直接相连
B. 采用交叉双绞线通过交换机相连
C. 采用直通双绞线直接相连
D. 采用直通双绞线通过服务器相连
- (28) A. 把工作站 A 的地址改为 20.15.10.15
B. 把工作站 B 的地址改为 20.15.10.112
C. 把子网掩码改为 25
D. 把子网掩码改为 26
- 为本地路由器端口指定的地址是 220.117.10.6/29, 则这个子网的网络地址是是__(29)___, 这个子网的广播地址是__(30)___。

- (29) A. 220.117.10.0
 B. 220.117.10.6
 C. 220.117.10.7
 D. 220.117.10.10
- (30) A. 220.117.10.0
 B. 220.117.10.6
 C. 220.117.10.7
 D. 220.117.10.10

● IPv6 的可聚合全球单播地址前缀为__(31)__。

- (31) A. 010
 B. 011
 C. 001
 D. 100

● 与老版本相比, RIPv2 协议新增加的特征是__(32)__。

- (32) A. 使用 SPF 算法计算最佳路由
 B. 采用广播地址更新路由
 C. 支持可变长度子网掩码
 D. 成为一种有类的路由协议

● 在本地路由表如下所示, 路由器把目标地址为 10.1.5.65 的分组发送给__(33)__。

Network	Interface	Next-hop
10.1.1.0/24	e0	Directly connected
10.1.2.0/24	e1	Directly connected
10.1.5.0/24	s1	10.1.1.2
10.1.5.64/28	e0	10.1.2.2
10.1.5.64/29	s0	10.1.3.3
10.1.5.64/27	s1	10.1.4.4

- (33) A. 10.1.1.2
 B. 10.1.2.2
 C. 10.1.3.3
 D. 10.1.4.4

- 参加下图，出现默认网关 Ping 不通的情况，出问题的协议层是__(34)___。

```
C:\> ping 10.10.10.1

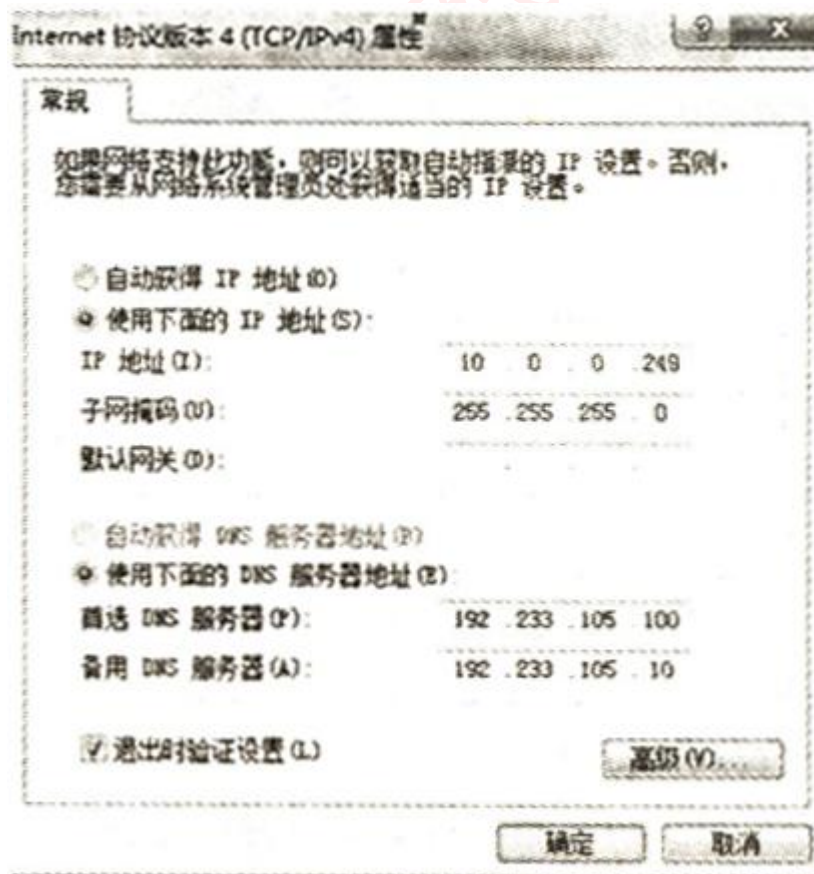
Pinging 10.10.10.1 with 32 bytes of data:
Request timed out.
Request timed out.
Request timed out.
Request timed out.
Ping statistics for 10.10.10.1:
    Packets: Sent = 4, Received = 0, Lost = 4 (100% loss)
```

- (34) A. 物理层
- B. 网络层
- C. 传输层
- D. 应用层

- 在终端设备与远程站之间建立安全连接的协议是__(35)___。

- (35) A. ARP
- B. Telnet
- C. SSH
- D. WEP

- 参加下面的本地连接配置图，默认网关地址应该配置为__(36)___。



- (36) A. 10.0.0.0
B. 10.0.0.254
C. 192.233.105.100
D. 192.233.105.10

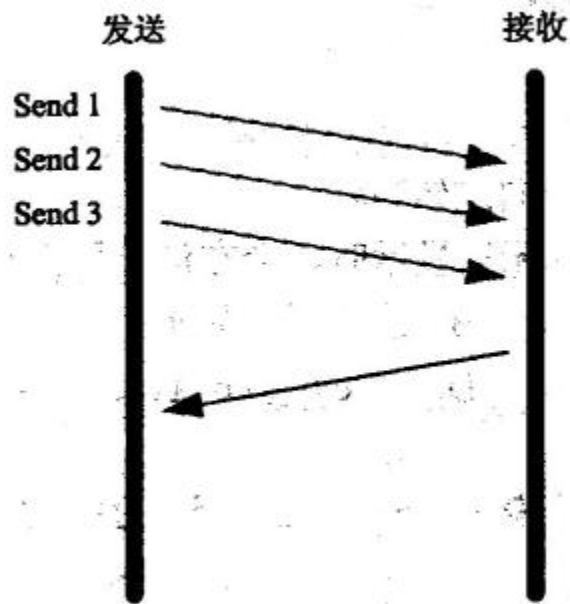
● 下面的选项中, 属于 VLAN 的优点是__(37)___。

- (37) A. 允许逻辑地划分网段
B. 减少了冲突域的数量
C. 增加了冲突域的大小
D. 减少了广播域的数量

● 下面的标准中, 支持大于 550 米距离光纤以太网的是__(38)___。

- (38) A. 1000BASE-CX
B. 1000BASE-T
C. 1000BASE-LX
D. 1000BASE-SX

● 如下图所示, 发送方从 0 字节并始、以 1000 字节的固定大小发送报文, 在 TCP 连接发出的 3 个数据包都被接收方正确接收后, 接收方返回的应警报文应该是__(39)___。



- (39) A. ACK 1000
B. ACK 2000
C. ACK 3000
D. ACK 4000

● 通过有线电视的同轴电缆提供互联网接入, 这时使用的调制解调器是__(40)___。

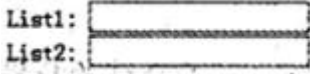
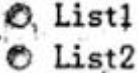
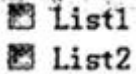
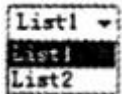
- (40) A. Cable Modem

- B. ADSL Modem
- C. ISDN Modem
- D. PSTN Modem

● 在 html 文档中, 定义锚使用__(41)__标记。

- (41) A. <a>
B.
C. <u>
D. <i>

● 在 html 文档中, 有如下代码: <form> List1: <input type="text" name="List1"/>
 List2: <input type="text" name="List2"/> </form> 在浏览器中显示为__(42)__。

- (42) A. 
- B. 
- C. 
- D. 

● 下列关于如 URL 说法中, 错误的是__(43)__。

- (43) A. 使用 www.abC. com 和 abC. com 打开的是同一页面
B. 在地址栏中输入 www.abC. com 默认使用 http 协议
C. www.abC. com 中的“www”是主机名
D. www.abC. com 中的“abC. com”是域名

● 在一个 HTML 文档中, 使用语句: 在网页中插入一幅图片, 当该图片无法显示时, 会在浏览器上显示__(44)__。

- (44) A. 错误 404
B. 图片无法显示
C. 向左转
D. ../eg_goleft123.gif

● 网页设计人员创建了一个外部样式表 webstyle.css, 下面的说法中__(45)__是正确的。

- (45) A. 在<body></body>标签中引用 webstyle.css 文件使用该样式表
B. 在<head></head>标签中引用 webstyle.css 文件使用该样式表
C. 在 web 页面中使用<style></style>标签引用 webstyle.css 文件使用样式表
D. 在相关标签内部使用 style 属性引用 webstyle.css 文件使用样式表

- DHCP 协议的功能是__(46)__; FTP 协议使用的传输层协议为__(47)__。

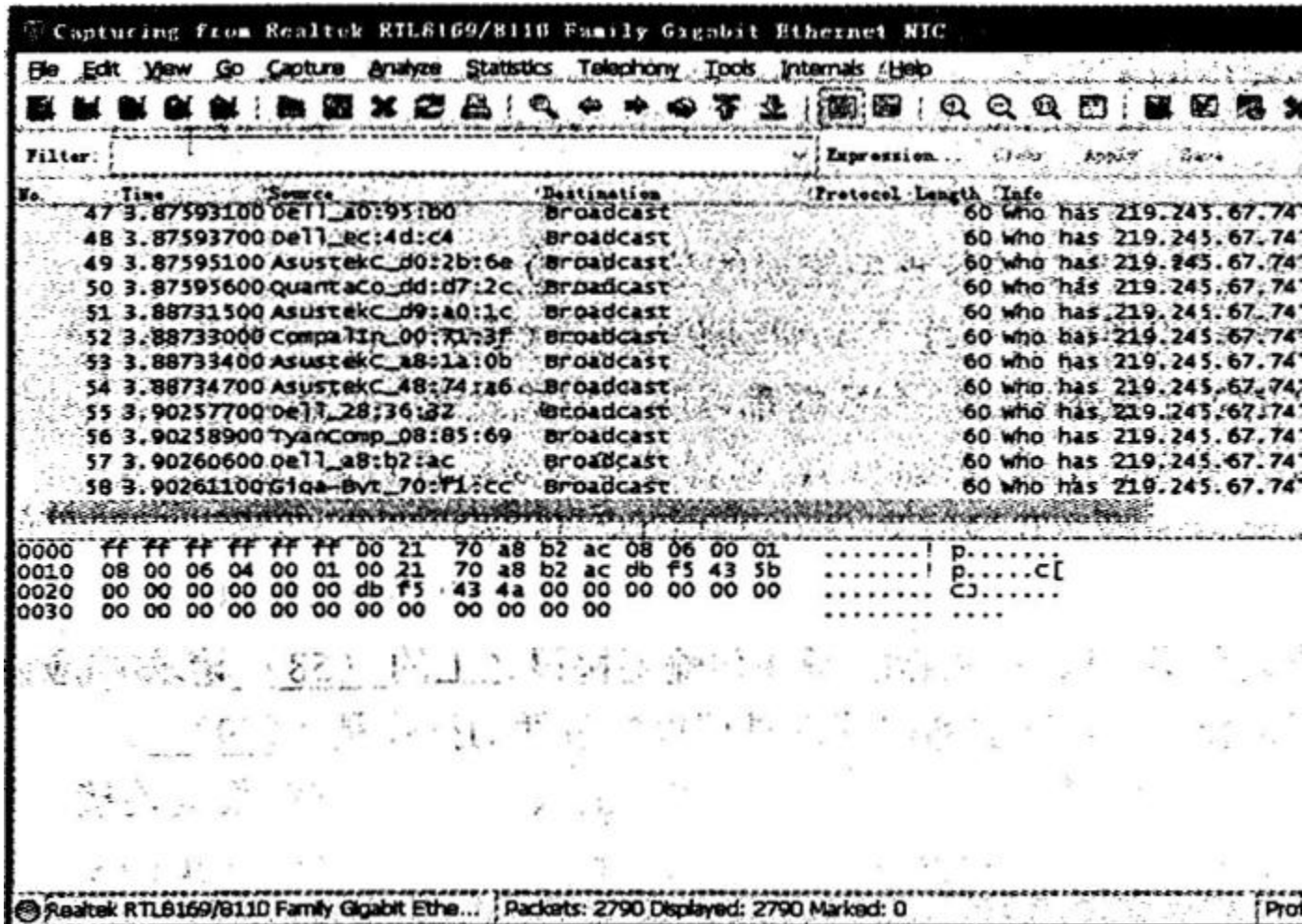
(46) A. WINS 名字解析
B. 静态地址分配
C. DNS 域名解析
D. 自动分配 IP 地址

(47) A. TCP
B. IP
C. UDP
D. HDLC

- 在 IEEE 802.3 标准中, 定义在最顶端的协议层是__(48)__。

(48) A. 物理层
B. 介质访问控制子层
C. 逻辑链路控制子层
D. 网络层

- 当用户不能访问 Internet 时, 采用抓包工具捕获的结果如下图所示。图中报文的协议类型是__(49)__。



- (49) A. Web 请求报文
- B. ARP 请求报文
- C. Web 响应报文
- D. ARP 响应报文

● 登录远程计算机采用的协议是__(50)___。

- (50) A. HTTP
- B. Telnet
- C. FIP
- D. SMTP

● 在进行域名解析过程中, 若主域名服务器出现故障, 则在__(51)___上查找; 若主域名服务器工作正常但未能查找到记录, 由__(52)___负责后续解析。

- (51) A. WINS 服务器
- B. 辅助域名服务器
- C. 缓存域名服务器

- D. 转发域名服务器
- (52) A. WINS 服务器
B. 辅助域名服务器
C. 缓存域名服务器
D. 转发域名服务器
- 下列四个病毒中, 属于木马的是__(53)___。
- (53) A. Trojan.Lmir.PSW.60
B. VBS.Happytime
C. JS.Fbrtnight.C. s
D. Script.Redlof
- 在网上邻居可以看到某计算机, 但是 ping 不通对方, 原因是__(54)___。
- (54) A. 本机 TCP/IP 协议故障
B. 本机网络适配器故障
C. 对方安装了防火墙
D. 对方 TCP 协议故障
- 报文的完整性采用消息摘要进行检验, 可用的完整性验证算法是__(55)___。
- (55) A. RSA
B. Triple-DES
C. MD5
D. IDEA
- 安全电子交易使用的协议是__(56)___。
- (56) A. PGP
B. SHTTP
C. MIME
D. SET
- 在下列描述中, 对 SNMP 协议理解错误的是__(57)___。
- (57) A. SNMP 为应用层协议, 是 TCP/IP 协议簇的一部分
B. SNMP 的各个版本中, 所有数据都以明文形式发送
C. 如果没有用 SNMP 来管理网络, 那就没有必要运行它
D. SNMP 协议使用公开端口是 UDP 端口 161 和 162
- 在 TCP/IP 协议分层结构中, SNMP 是在传输层协议之上的__(58)___请求/响应协议; SNMP 协议管理操作中, 代理主动向管理进程报告事件的操作是__(59)___。
- (58) A. 异步
B. 同步

- C. 主从
 - D. 面向链接
- (59) A. get-request
B. get-erspones
C. trap
D. et-request
- 网络管理系统一般具备 OSI 网络管理标准中定义的五项功能，并可以提供图形化的用户界面。下面不属于网络管理工具的是__(60)__。
- (60) A. Wireshark
B. HP open view
C. Symantec
D. Sniffer
- 显示 ARP 缓存的命令是__(61)__清除 AR 缓存病毒的命令是__(62)__。
- (61) A. arp -a
B. arp -s
C. arp -d
D. arp -g
- (62) A. arp -a
B. arp -s
C. arp -d
D. arp -g
- 在 Linux 中，要将指定源文件复制到目标文件，但不覆盖原有文件时，需使用__(63)__命令。
- (63) A. cp -a
B. cp -f
C. cp -i
D. cp -l
- 在 Linux 中，目录/dev 主要用于存放__(64)__文件。
- (64) A. 用户
B. 目录
C. 设备
D. 网络配置
- 为了使得内外网用户均能访问，Web 服务器应放置在__(65)__区域。
- (65) A. 外网
B. 内部网络
C. VIP
D. DMZ

- 采用命令__(66)__查看域名服务器工作状态。

(66) A. ipconfig
B. nslookup
C. netstat
D. route

- 与 route print 命令功能相同的命令是__(67)__。

(67) A. netstat -r
B. ping
C. ipconfig/all
D. nslookup

- 客户端收到__(68)__报文后方可使用 DHCP 服务器提供 IP 地址。

(68) A. DhcpOffer
B. DhcpDecline
C. DhcpAck
D. DhcpNack

- 向 FTP 服务器上传文件的命令是__(69)__。

(69) A. get
B. dir
C. put
D. push

- 下列 Internet 应用中, 采用 UDP 作为传输层协议的是__(70)__。

(70) A. 电子邮件
B. Web 浏览
C. FTP 文件传输
D. SNMP

- Routers perform the decision process that selects what path a packet takes. These __(71)__ layer devices participate in the collection and distribution of network-layer information, and perform Layer 3 switching based on the contents of the network layer __(72)__ of each packet. You can connect the routers directly by point-to-point __(73)__ or local-area networks, or you can connect them by LAN or WAN switches. These Layer 2 switches unfortunately do not have the capability to hold Layer 3 __(74)__ information or to select the path taken by a packet through analysis of its Layer 3 destination address. Thus, Layer 2 switches be involved in the Layer 3 packet __(75)__ decision process.

(71) A. application
B. network
C. physical
D. link

- (72) A. header
 - B. connection
 - C. protocol
 - D. data
- (73) A. medium
 - B. links
 - C. switches
 - D. carriers
- (74) A. network
 - B. links
 - C. protocol
 - D. routing
- (75) A. switching
 - B. processing
 - C. forwarding
 - D. connecting

希赛网在线题库